

Pour quelles raisons est-il important que vous connaissiez votre tension artérielle et votre taux de lipides dans le sang?

Ils font partie des facteurs de risque essentiels pour le développement d'une artériosclérose:

- | | | |
|--|------------------------|------------------------------|
| • Hypertension | • Alimentation erronée | • Prédispositions génétiques |
| • Taux défavorables de lipides dans le sang | • Tabagisme | • Diabète |
| • Manque d'exercice | • Stress psychique | • Age |
| • Surpoids | | |

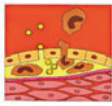
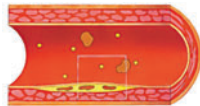
Conséquences tardives de l'artériosclérose

Infarctus du myocarde, attaque cérébrale, maladie des «vitres» (crampe dans les jambes lors de la marche, forçant le sujet à s'arrêter), angine de poitrine. Dans les pays occidentaux, et donc aussi en Suisse, l'infarctus du myocarde et l'attaque cérébrale constituent la cause principale de décès. Ils sont également souvent une cause d'invalidité, et cela aussi bien chez les femmes que chez les hommes. Il est donc préférable de prévenir.

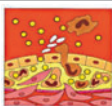
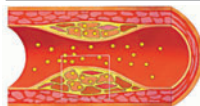
Comment se développe une artériosclérose?



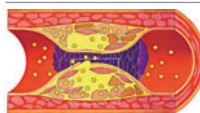
Artère normale



Dépôt de mauvais cholestérol et de mauvaises cellules
Formation de stries lipidiques



Transformation de cellules, réactions d'inflammations
et formation de plaques



Lésion des plaques et obstruction de l'artère

Source: Fondation Suisse de Cardiologie

Que se passe-t-il dans la pharmacie?

1. Vous répondez à un rapide questionnaire et nous voyons si la mesure des taux de lipides dans le sang et de la tension artérielle sont nécessaires chez vous.
2. Mesure des taux de lipides dans le sang: une petite piqûre indolore dans le bout du doigt permet de recueillir 2 à 3 gouttes de sang, qui sont analysées pour déterminer les valeurs suivantes: cholestérol total, LDL-cholestérol (mauvais cholestérol), HDL-cholestérol (bon cholestérol), triglycérides.
3. Mesure de la tension artérielle: la tension artérielle est mesurée à l'aide d'un appareil de mesure conventionnel de la tension artérielle.
4. A l'aide de ces valeurs, nous pouvons calculer votre risque personnel.
5. Nous vous conseillons au cours d'un entretien détaillé concernant les risques pour vous expliquer comment vous pouvez vous préoccuper de manière optimale de votre santé, et nous vous donnons, bien entendu, des recommandations faciles à comprendre et à mettre en pratique pour la réduction des risques.

Votre pharmacie
spécialisée
Votre nouvelle adresse à santé



Timbre de la pharmacie

**Prenez un petit quart d'heure du 1^{er} au 30 septembre 2008.
Cela en vaut la peine.**